



กระทรวงคมนาคม โดยสำนักงานคณะกรรมการค้นหาและช่วยเหลืออากาศยานและเรือที่ประสบภัย (สกชย.)

ได้จัดการฝึกซ้อมร่วมกับเรือโดยสาร (Passengers Ship Training) กรณีเรือประสบภัย ประจำปี ๒๕๖๖
ระหว่างวันที่ 1-2 กันยายน 2566 และ 6 - 8 กันยายน 2566

สกชย. ในฐานะศูนย์ประสานงานค้นหาและช่วยเหลืออากาศยานและเรือที่ประสบภัย ซึ่งทำหน้าที่เป็นหน่วยงานกลางในการอำนวยความสะดวก ประสานงานการปฏิบัติการค้นหาและช่วยเหลือเรือประสบภัย (Maritime Rescue Co-ordination Centre หรือ MRCC) ได้จัดการฝึกซ้อมร่วมกับเรือโดยสาร (Passengers Ship Training) กรณีเรือประสบภัย ประจำปี 2566 ระหว่างวันที่ 1-2 และ 6 - 8 กันยายน 2566 โดยมีวัตถุประสงค์เพื่อแก้ไขข้อบกพร่องที่ได้รับจากการรับตรวจประเมินประเทศสมาชิกองค์การทางทะเล ระหว่างประเทศ (IMO Member State Audit Scheme : IMSAS) ที่เกี่ยวข้องกับแผนความร่วมมือกับเรือโดยสาร (SAR Cooperation Plan) ตามข้อกำหนดในอนุสัญญา SOLAS Ch V/7.3 เพื่อฝึกฝนในขั้นตอนการปฏิบัติงานของหน่วยค้นหาและช่วยเหลือกรณีเรือประสบภัย รวมถึงทดสอบความพร้อมของอุปกรณ์กรณีเกิดเหตุฉุกเฉินต่างๆ ระหว่างศูนย์ประสานงานการค้นหาและช่วยเหลืออากาศยานและเรือที่ประสบภัย (Bangkok RCC) เรือโดยสาร และบริษัทเจ้าของเรือ **โดยการดำเนินการ แบ่งออกเป็น 2 กิจกรรม ได้แก่** 1) การฝึกซ้อมการติดต่อสื่อสาร (Communication Exercise) (วันที่ 1-2 กันยายน 2566) เป็นการทดสอบ การติดต่อสื่อสารระหว่างเรือโดยสาร Spectrum of the Seas ศูนย์ประสานงานค้นหาและช่วยเหลืออากาศยานและเรือที่ประสบภัย (Bangkok Rescue Coordination Centre : BKKRCC) ศูนย์ควบคุมภารกิจค้นหาด้วยดาวเทียมของประเทศไทย (Thailand Mission Control Centre: THMCC) และหน่วยงานที่เกี่ยวข้องในระบบการค้นหาและช่วยเหลือเรือประสบภัย เพื่อทดสอบวิธีการและขั้นตอนการติดต่อสื่อสารตามแผนความร่วมมือระหว่างผู้ให้บริการด้านการค้นหาและช่วยเหลือและเรือโดยสาร (Plan for cooperation between Search and Rescue Services and Passenger Ship) ให้มีประสิทธิภาพและเป็นไปตามมาตรฐาน IMO 2) การประชุมเพื่อทบทวนและหาวิธีแนวทางปฏิบัติเกี่ยวกับแผนความร่วมมือระหว่างผู้ให้บริการด้านการค้นหาและช่วยเหลือและเรือโดยสาร (Plan for cooperation between Search and Rescue Services and Passenger Ship) กับหน่วยงานที่เกี่ยวข้องในระบบการค้นหาและช่วยเหลือเรือประสบภัย เพื่อทบทวนแผนให้มีประสิทธิภาพครบถ้วนสมบูรณ์ รวมทั้งเป็นแนวทางสำหรับการจัดทำแผนความร่วมมือฯ กับเรือโดยสารที่เดินทางเข้าออกประเทศไทยเป็นประจำ เพื่อเป็นการแก้ไขข้อบกพร่องที่ได้รับจากการตรวจประเมินประเทศสมาชิก IMO ภาคบังคับ (IMO Member State Audit Scheme : IMSAS)

สถานการณ์การฝึกซ้อมการติดต่อสื่อสาร

กำหนดให้เรือโดยสาร Spectrum of the Sea สัญชาติ Cyprus, IMO 9778856, 169,379 GRT, LOA 347 m. ผู้โดยสาร 5,049 คน ลูกเรือ 1,557 คน บริษัทเจ้าของเรือ Royal Caribbean Cruises ขณะเดินทางมาจากเมืองท่าปิ่นัง มาเลเซีย มายังเมืองท่าภูเก็ต ประเทศไทย ทำการส่งสัญญาณขอความช่วยเหลือจากเครื่องส่งอุปกรณ์วิทยุฉุกเฉิน (Emergency Position Indicating Radio Beacon: EPIRB) ผ่านระบบดาวเทียมค้นหาและช่วยเหลือ

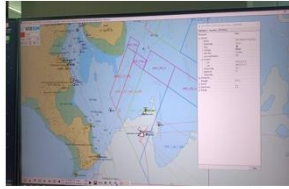
COSPAS -SARSAT และ VHF-DSC ซึ่ง สกชย.(THMCC,Bangkok RCC) และที่ทำการวิทยุเรือเดินทะเล (Bangkok Radio) ได้รับสัญญาณดังกล่าวจากเรือ จึงได้ประสานไปยังเรือ Spectrum of the Sea ทางวิทยุ VHF และทางโทรศัพท์ตามช่องทางที่กำหนดไว้ในแผนความร่วมมือกับเรือโดยสารเพื่อขอทราบสถานการณ์บนเรือ ซึ่งทางเรือได้แจ้งว่าสัญญาณที่ส่งไปเป็น False Alarm จึงขอแจ้งยกเลิกการแจ้งเหตุดังกล่าว โดยทาง Bangkok RCC ได้ทำการแจ้งยกเลิกภารกิจเตรียมความพร้อมให้ความช่วยเหลือไปยังหน่วยงานต่างๆ ทราบต่อไป

ทั้งนี้การดำเนินการฝึกซ้อมร่วมกับเรือโดยสาร ร่วมกับหน่วยงานในระบบค้นหาและช่วยเหลือเรือ ประสบภัยเกิดผลสำเร็จ หน่วยงานที่เข้าร่วมการฝึกซ้อมฯ ได้ทบทวนขั้นตอนการปฏิบัติงานส่งผลให้ช่วยยกระดับ และเพิ่มขีดความสามารถในการให้บริการด้านการค้นหาและช่วยเหลือผู้ประสบภัย ให้เป็นไปตามมาตรฐานความปลอดภัยตามพันธกรณีในฐานะรัฐชายฝั่ง (Coastal State Obligations) รวมทั้งเป็นการแก้ไข ข้อบกพร่องด้านความพร้อมในการเข้าถึงแผนความร่วมมือระหว่างผู้ให้บริการด้านการค้นหาและช่วยเหลือและเรือโดยสาร และการร่วมฝึกซ้อมร่วมกับเรือโดยสาร ตามอนุสัญญาฯ SOLAS

หน่วยงานที่เข้าร่วมการฝึกซ้อมการติดต่อสื่อสาร (SARCOMEX) ครั้งนี้ประกอบด้วย

- 1) สำนักงานคณะกรรมการค้นหาและช่วยเหลืออากาศยาน และเรือที่ประสบภัย (สกชย.) สปก.
- 2) ที่ทำการวิทยุเรือเดินทะเล (Bangkok Radio) บริษัท โทรคมนาคมแห่งชาติ จำกัด (มหาชน)
- 3) ศูนย์อำนวยการรักษาผลประโยชน์ของชาติทางทะเล (ศรชล.)
- 4) สมาคมผู้ประกอบการธุรกิจเรือสำราญไทย
- 5) เรือโดยสาร Spectrum of the Seas ณ ที่ตั้ง
- 6) ศูนย์ปฏิบัติการควบคุมการจราจรและความปลอดภัยทางทะเล กรมเจ้าท่า (ศปก.จท.) Bangkok VTS
- 7) ศูนย์ควบคุมการจราจรและความปลอดภัยทางทะเลอันดามัน กรมเจ้าท่า (Phuket VTS) สำนักงานเจ้าท่าสาขาภูเก็ต





กรมเจ้าท่า

ศรชล. (Thai-MECC)